

CASA DAL TROZZO

Di proprietà dell'omonima fondazione di Borgo Valsugana, la casa è stata completamente ristrutturata nel 2019 con tecniche a ridotto impatto ambientale come il riscaldamento geotermico che garantisce una temperatura ideale in tutte le stagioni.

Si trova nel contesto montano della Val di Sella, poco distante dal museo internazionale di Arte Sella, nel Trentino sudorientale.

Stanze finemente arredate in legno di larice e numerosi spazi comuni la rendono una struttura particolarmente adatta a gruppi che desiderano realizzare workshop residenziali o meeting.



LA DISPOSIZIONE DELLE STANZE

La casa è dotata di **26 stanze** da 1, 2 o 3 letti, ma in molte di esse è possibile aggiungere un letto (come si vede nella foto a fianco) così da identificare la composizione di stanze/letti più adatta al gruppo che la richiede. Complessivamente può accogliere fino a 60 persone ma può ospitare anche gruppi più piccoli

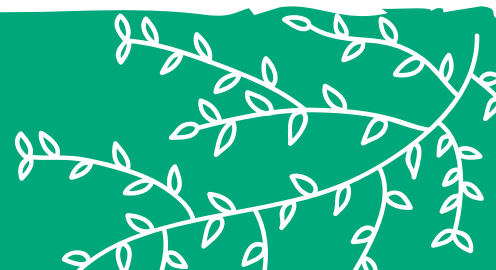
Le stanze, alcune con balcone, sono tutte dotate di bagno privato e box doccia.

Si dividono sui piani (collegati da ascensore) in questo modo:

piano rialzato 5 stanze doppie
3 stanze doppie + letto estraibile
1 singola

primo piano 3 stanze doppie
4 stanze doppie + letto estraibile
1 singola
1 singola + letto estraibile

secondo piano 3 stanze doppie
4 stanze doppie + letto estraibile
1 singola con letto estraibile



AULE FORMATIVE/COMUNI

All'interno della casa si trovano diversi spazi adatti ad attività formative o di gruppo. Nello specifico:

- una **stanza al primo piano** (circa 37 mq, foto sotto a sx)
- una **stanza al secondo piano** (circa 37 mq, foto a dx)
- **un'aula meeting** con accesso diretto all'esterno (90 mq, foto al centro)

Le sale si possono utilizzare sgombrare o possono essere attrezzate con sedie e tavoli

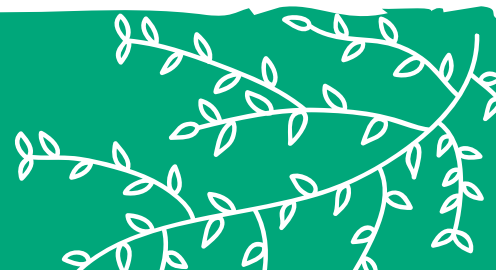


SALA DA PRANZO E CUCINA

La sala da pranzo è molto ampia (125 mq circa) ed è dotata di accesso diretto all'esterno tramite due porte-finestre.

Adiacente si trova la cucina, ampia e ben attrezzata con elettrodomestici professionali; è collegata alla dispensa da cui si può comodamente accedere dall'esterno per il rifornimento del cibo.

La cucina è ad uso dei gruppi che affittano la casa in autogestione.



SPAZI ESTERNI

Completano la casa due ampie terrazze esterne coperte (circa 40 mq), ampio spazio verde tutt'attorno, un campo da calcio, un campo da pallavolo regolamentare (attualmente non dotato di rete) ed un piccolo parco giochi per bambini.

Antistante la casa un ampio piazzale privato dove poter parcheggiare auto o pullmino.

Da Casa Dal Trozzo si può raggiungere a piedi, o spostandosi in auto, Arte Sella, the contemporary mountain





INFO E PREVENTIVI

Per informazioni e preventivi potete scrivere o telefonare ad Anna:

 331.6665277

 info@articoimpresasociale.it

Seguiteci anche su

  /turismosocialetrentino

www.turismosocialetrentino.it

   /turismosocialetrentino

